

Wir haben uns gefunden.



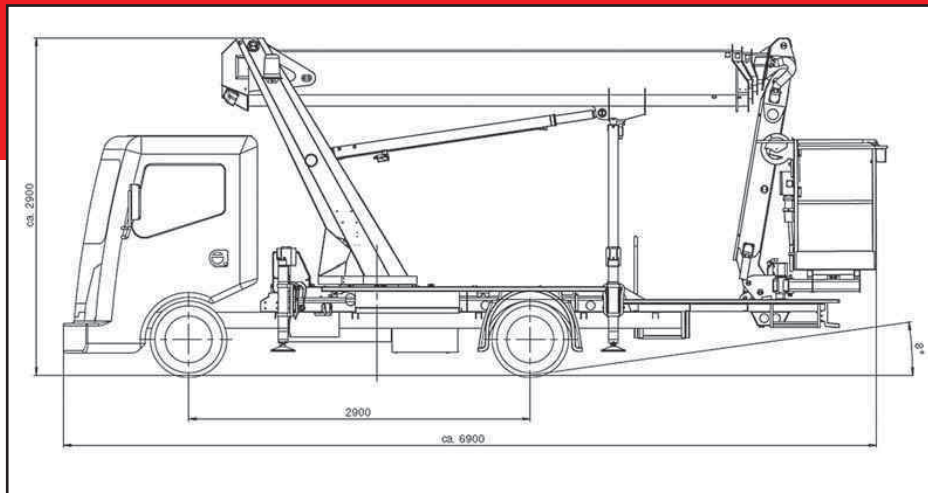
**PALFINGER**

Mit WUMAG und BISON ist PALFINGER auf Wolke 7. Was gibt es Schöneres als ein Paar, das sich perfekt ergänzt? Durch die „Hochzeit“ mit WUMAG komplettieren wir unser BISON Produktportfolio im oberen Leistungsbereich. Mit Hubarbeitsbühnen, die bis zu 103 Meter hoch hinaus wollen.



[www.palfinger.de](http://www.palfinger.de)

# P 210 BK



## Technische Daten

### Basisdaten des Grundgerätes

**Max. Arbeitshöhe** 21,0 m

**Max. Bodenhöhe** 19,0 m

**Max. horizontale Reichweite nach hinten (mit Korblast 100 kg)** 16,3 m

**Max. horizontale Reichweite nach vorne (mit Korblast 100 kg)** 13,3 m

### Trägerfahrzeug und Montage am Fahrzeug

**Länge in Transportstellung** 6,90 m

**Breite in Transportstellung** 2,22 m

**Höhe in Transportstellung** 2,90 m

**Böschungswinkel** 8°

### Abstützung

**Max. zulässige Aufstellneigung** 5°

**Abstützbreite beidseitig\*** 3,60 m

**Abstützbreite einseitig (links oder rechts)\*** 3,00 m

**Abstützbreite in der Fahrzeugkontur\*** 2,22 m

\* Abstützbreite Außenkante zu Außenkante Stützsteller

### Schwenkwerk

**Bauart** Kugeldrekrans mit Schwenkantrieb

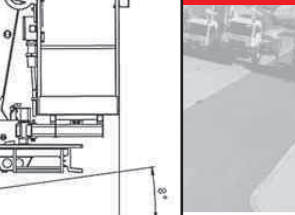
**Schwenkbereich** 500°

### Aluminium-Arbeitskorb

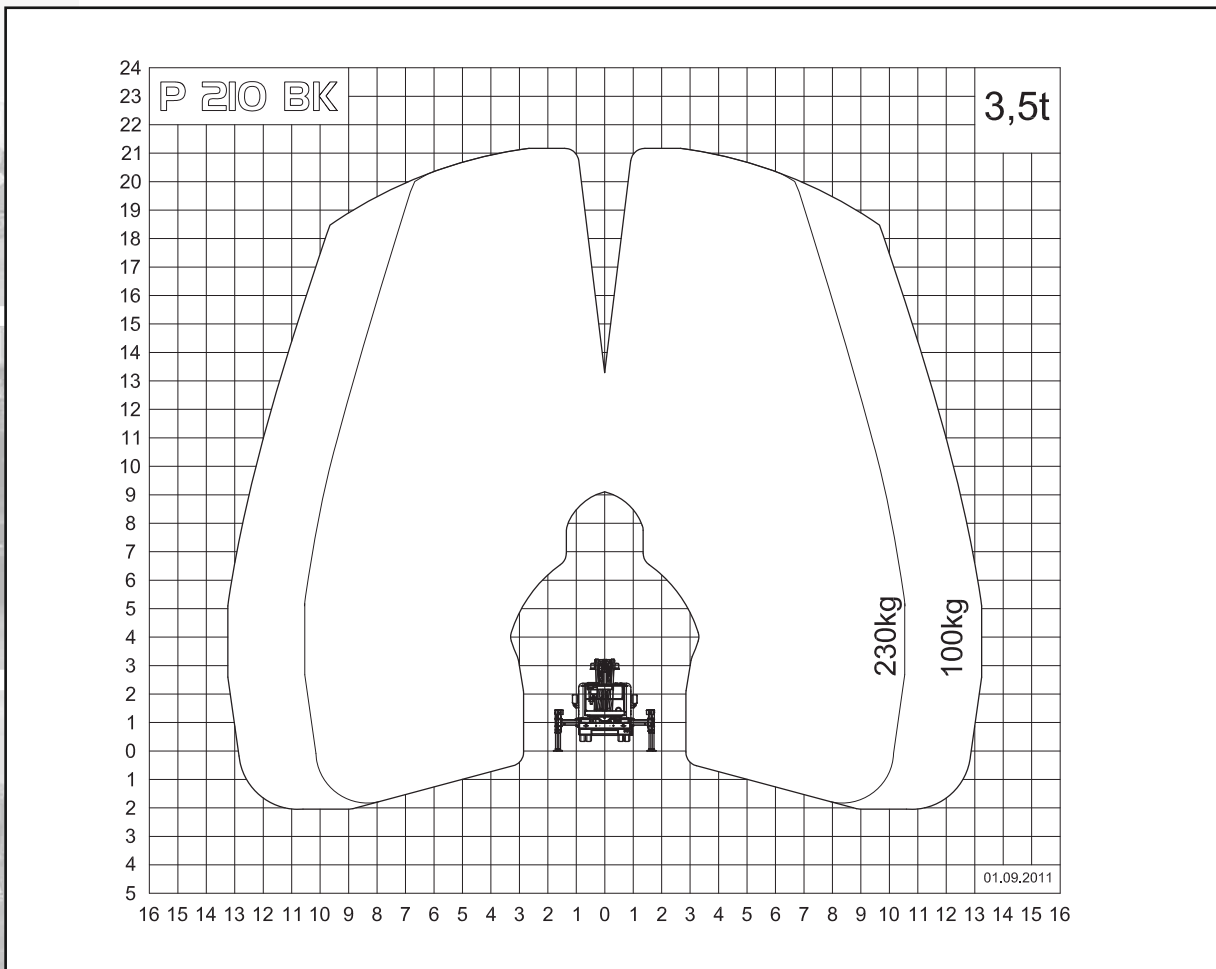
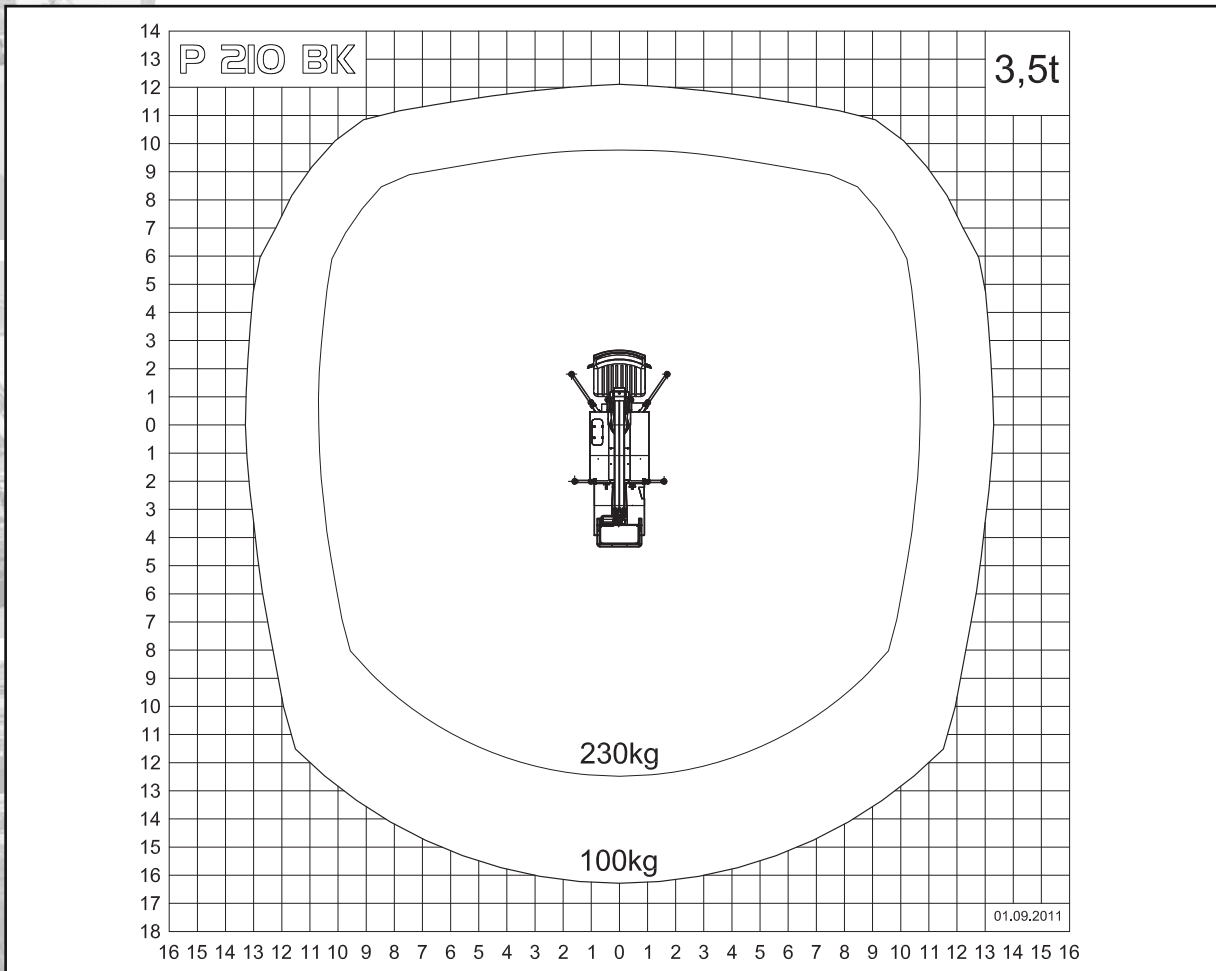
**Länge x Breite x Höhe** 1,4 x 0,7 x 1,1 m

**Hydraulischer Korb-Schwenkantrieb; Schwenkbereich** 2 x 85°

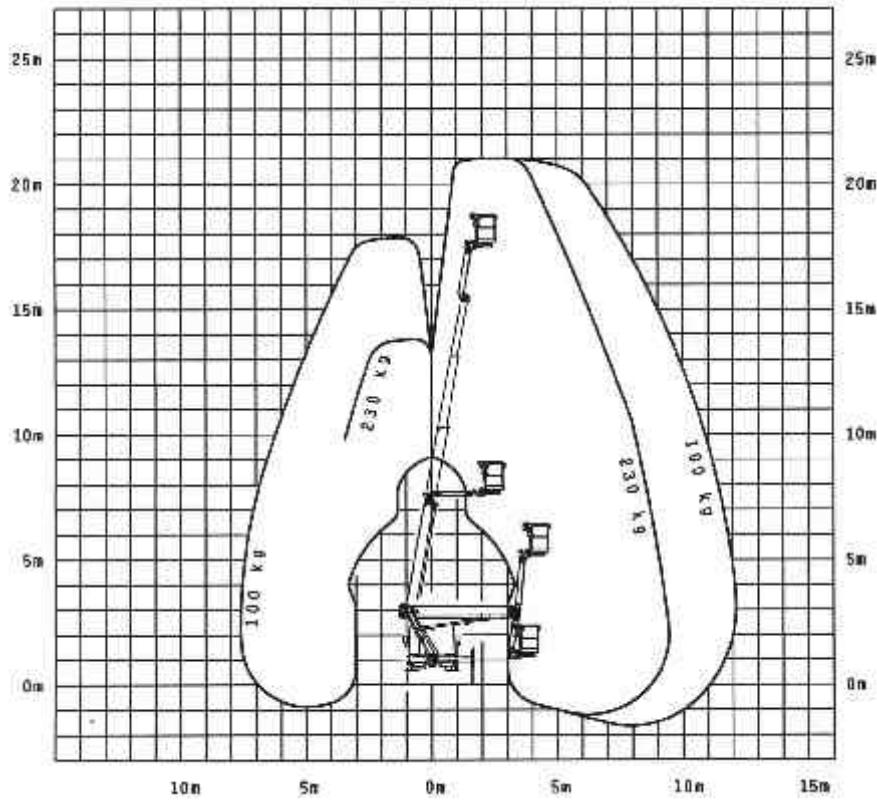
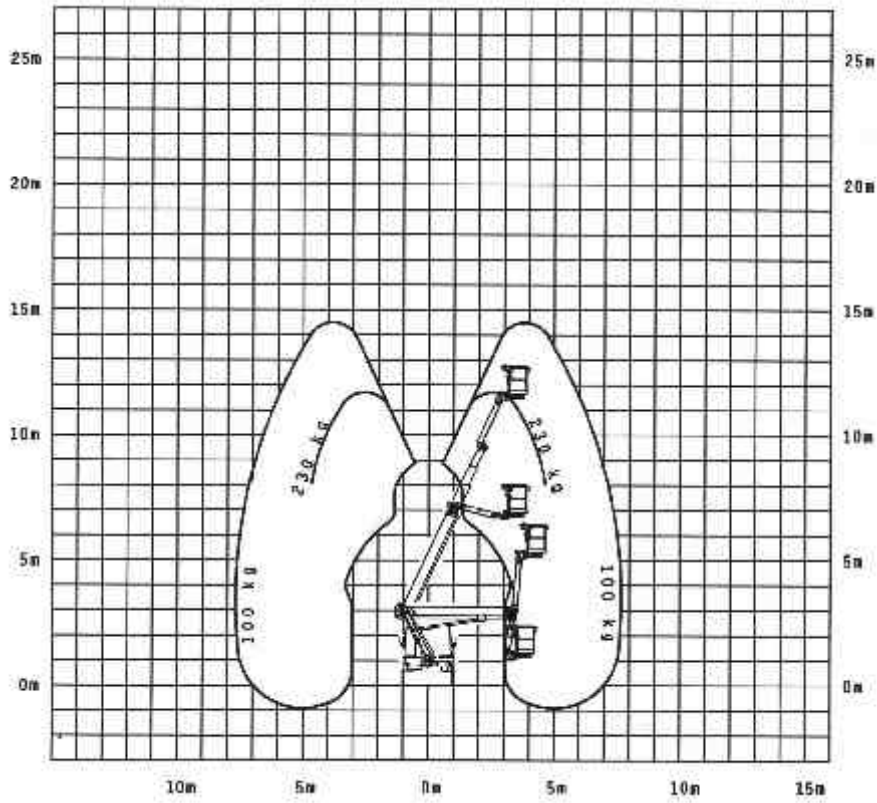
**Max. zulässige Korblast** 230 kg



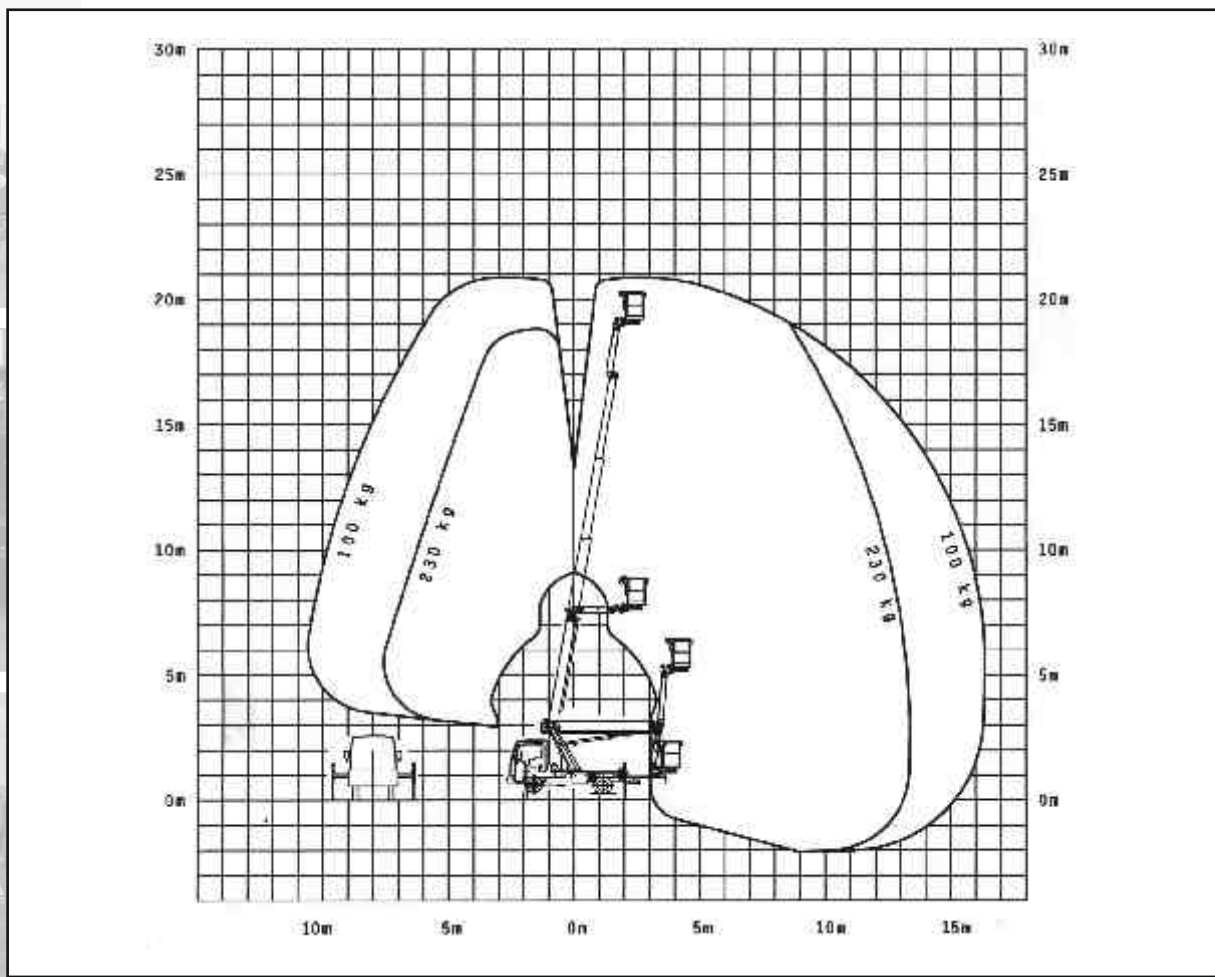
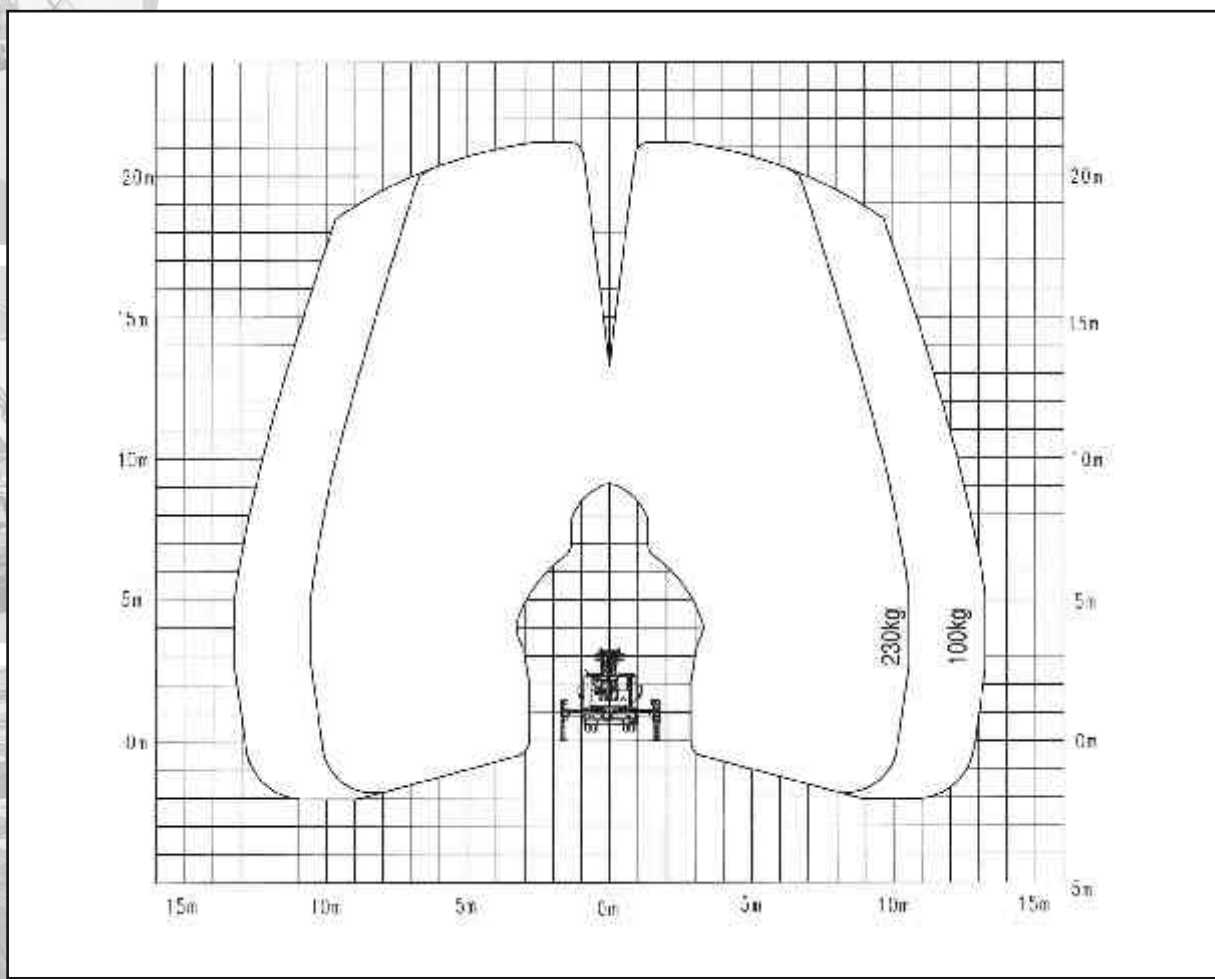
# P 210 BK



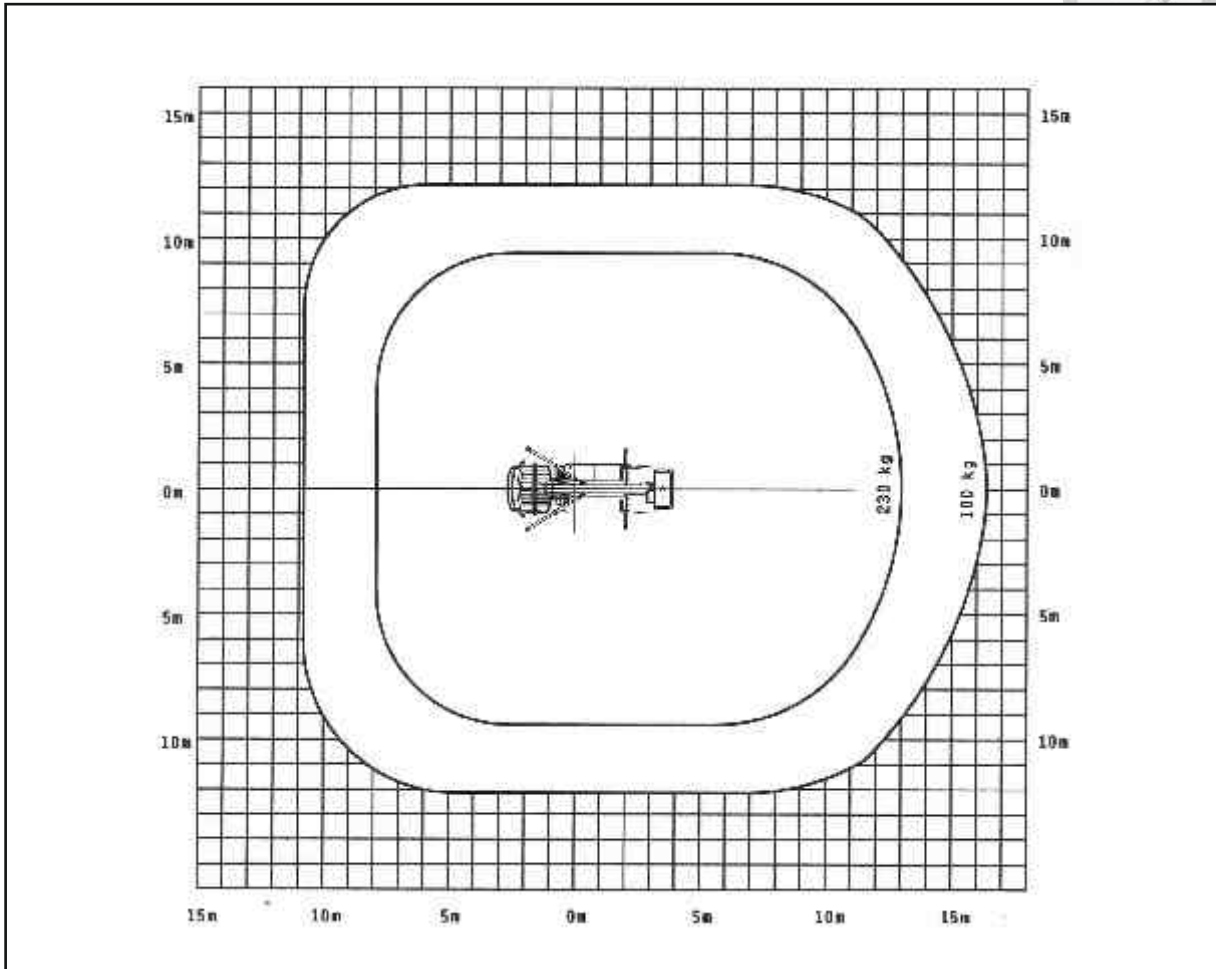
# P 210 BK



# P 210 BK



# P 210 BK



# P 210 BK

